



inct office
global

Transformez toutes vos opportunités.

genapi Smart
Innovative
Solutions

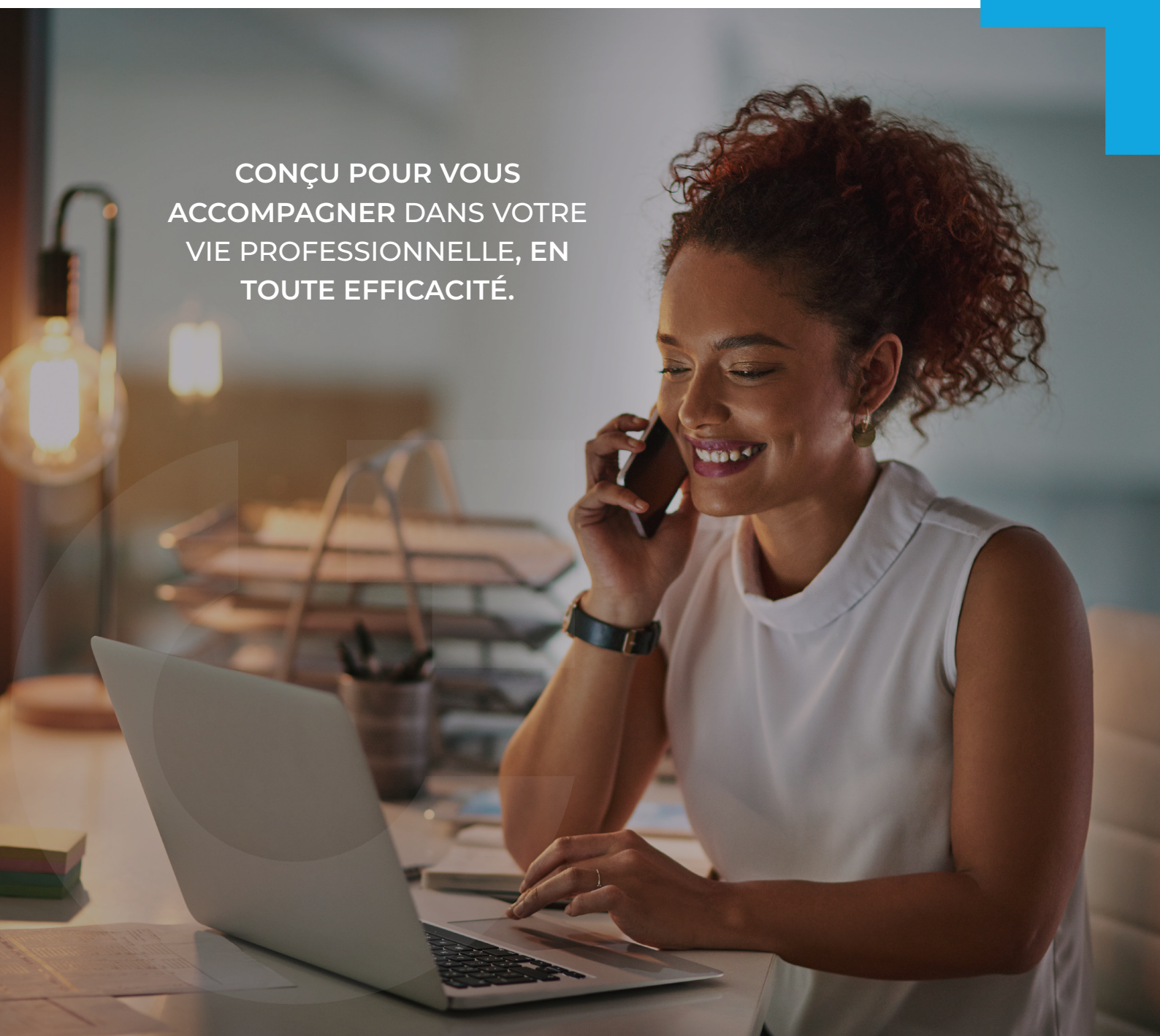


DES RESSOURCES ADAPTÉES POUR VOS COLLABORATEURS ET VOS CLIENTS

Bénéficiez d'un environnement totalement intégré à votre logiciel de rédaction d'acte.

Les outils de la suite Inot Office Global ont été conçus pour répondre aux nouveaux usages de vos collaborateurs et de vos clients. Ils sont plus agiles et plus intuitifs, pour une meilleure efficacité.

CONÇU POUR VOUS
ACCOMPAGNER DANS VOTRE
VIE PROFESSIONNELLE, EN
TOUTE EFFICACITÉ.



LES OUTILS ESSENTIELS DE LA MOBILITÉ EN TOUTE SÉCURITÉ

La visioconférence intégrée*

Favorisez la collaboration entre confrères et renforcez la confiance avec les signataires.

- Accessible depuis l'agenda Genapi, le dossier et la fiche client
- Visioconférence cryptée, parfaitement sécurisée et non-enregistrable
- Paramétrage et prise en main assurés par Genapi

L'Acte Authentique Electronique à Distance

Signez à l'étude ou à distance.

- Limitez les déplacements des signataires
- Gagnez en temps et productivité

La Signature électronique qualifiée

Facilitez vos démarches et celles de vos clients :

- Modèles de documents prêt-à-signer depuis le LRA en 3 clics
- Etablissement de la preuve d'identité : valeur légale
- Garantie de l'intégrité du document
- Irrévocabilité

L'OCR

Gagnez en confort avec la technologie OCR, logiciel de reconnaissance de caractères, qui vous permet de convertir automatiquement vos documents en contenus numériques.

- Dématérialisez tous types de documents
- Évitez la ressaisie
- Travaillez sur votre document word, depuis Inot Office Global

Le Chat Expert

Editions Francis Lefebvre Notaires

Facilitez votre rédaction d'actes avec Le Chat Expert : votre outil d'aide à la recherche documentaire.

- Gamme complète de contenus juridiques contextualisés par des juristes experts
- Disponible du lundi au vendredi de 9h à 18h, sans limitation

* nécessite Microsoft Office 365 business standard

COLLABORATION EN LIGNE

Espace client

Modernisez les échanges avec vos clients et récoltez l'ensemble des données plus rapidement.

Espace partenaire

Vos partenaires déposent, échangent des informations avec l'étude et consultent leur dossier, dans un environnement sécurisé.

COMMUNICATION

SMS

Confirmation et rappel des rendez-vous aux clients.

Appli Mon Notaire

Le dossier notarial de votre client est dans sa poche ! Consultable n'importe où, n'importe quand.

75 %

des interactions avec les clients se font avec le mobile

DIGITALISATION DES ÉCHANGES

Lettre Recommandée Électronique

Rapide et sans contrainte pour vos clients.

Signature qualifiée

Faites signer tous vos documents de façon numérique et authentique.

Paiement en ligne

Facilitez le règlement des prestations de vos clients depuis votre site internet ou leur espace client.

EXPÉRIENCE CLIENT AUGMENTÉE

Agenda en ligne

Vos clients prennent rendez-vous via votre site Internet ou l'espace client.

Planification de rendez-vous

Pour une prise de rendez-vous groupé, efficace et rapide.

78 %

de temps gagné sur la planification de rendez-vous de signature

PRENEZ UNE LONGUEUR D'AVANCE

inot office
global

La suite Inot Office Global contient l'ensemble des outils indispensables à l'optimisation de votre quotidien.

Produisez

actes



Formalités



Bible - *veille juridique*



Acte Authentique
Electronique à Distance



scan



compta



OCR



Échangez

Lettre recommandée électronique



SMS



Diagnostics immobiliers



Tableau de bord



Personnalisation des e-mails



Échanges documentaires



État d'avancement des dossiers



Questionnaire de vente



Questionnaire de succession



Chat Expert - EFL Notaires



Digitalisez

Espace client



Espace partenaire



Application Mon Notaire



Questionnaire PERVAL



Signature numérique - autre que AAE



Planification de rendez-vous



Prise de rendez-vous en ligne



Paieement en ligne



Centre de notifications



Acte de comparution à distance



Accès à la signature électronique
qualifiée - DocuSign



Connecteur Teams* / Visioconférence



Couplage Téléphonie via **voice****



= Fonctionnalités issues d'Inot Office 360

= Nouvelles fonctionnalités issues d'Inot Office Global

* Nécessite Microsoft Office 365 Business Standard

** Nécessite Voice

www.genapi.fr

Genapi - document non contractuel - Avril 2020 - Crédits photos : iStock.
Impression : Handiprint, Cherbourg en Cotentin.
Genapi - SAS au capital social de 3 000 000€.
Immatriculée au RCS de Montpellier sous le N° RCS B 348 065 046.
Numéro de TVA intracommunautaire : FR 44348065046.
Siège social : Font de la Banquière, 194 avenue Gare Sud de France, 34970 LATTES.

genapi
Smart
Innovative
Solutions